

国際教養大学図書館棟空調設備更新工事

図番	図面名称
M-0	表紙・図面リスト
M-1	機械設備改修工事特記仕様書(1)
M-2	機械設備改修工事特記仕様書(2)
M-3	配置図・付近見取図
M-4	空調設備 系統図
M-5	機械設備改修 機器表(1)
M-6	機械設備改修 機器表(2)
M-7	機械設備改修 1階平面図
M-8	機械設備改修 2階平面図
M-9	機械設備改修 屋上階平面図
M-10	建築改修 1階平面図
M-11	建築改修 2階平面図
M-12	建築改修 屋上階平面図
M-13	機械設備撤去 機器表(1)
M-14	機械設備撤去 機器表(2)
M-15	機械設備撤去 1階平面図
M-16	機械設備撤去 2階平面図
M-17	機械設備撤去 屋上階平面図

機械設備改修工事特記仕様書

Ⅰ 工事概要

1. 工事名 国際教養大学図書館空調設備更新工事

2. 工事場所 秋田市雄和雄和川字泉楼位 地内

3. 敷地面積 32,441.83㎡

4. 構造規模

種別	面積
建築面積	4,018.85㎡

● 構造仕様書 () m ● 風速 (V) : () m/s
● 地震震度区分 () m ● Ⅲ ● Ⅳ ● Ⅴ

5. 建物用途 建築基準法による用途 ()

6. 消防法施行令第8条第1区 ()

Ⅱ 工事科目

○ 印適用

空気調和・暖房・冷房設備	備考	給排水衛生設備	備考	その他設備	備考
● 空気調和設備	● 衛生器具設備	● 昇降機設備			
● 暖房設備	● 給水設備	● 医療ガス設備			
● 冷房設備	● 給湯設備				
● 換気設備	● 消火設備				
● 排煙設備	● 排水気設備				
● 自動制御設備	○ ガス設備				
	● 昇降機設備				
	● 浄化槽設備	○ 建築工事			

Ⅲ 設備概要

建物ごとに下記の項目に区分する (○ 印適用)

方式	設備概要
空気調和方式等	● 空気調和 ● 暖房 ● 温水暖房 ● 温風暖房 ● 蒸気暖房 ● 冷風暖房 ● 空気調和機・FCU ● パッケージ・CV ● FCV ● バルブ ● ボイラー ● 温水発生機 ● 冷凍機 ● 冷水発生機 ● GHP ● KHP ● EHP ● FFF式 ● 氷蓄熱機
給水方式	● 水道直結方式 ● 水道直圧増圧方式 ● 受水槽方式 (高層水塔・無・有)
汚水等処理方式	● 下水道 ● 浄化槽 (人・畜)
給湯方式	● 湯沸式 ● 湯沸式 (人・畜)
消火設備方式	● 屋内消火栓 ● 1号 ● 最上階付1号 ● 2号 ● 広範囲型2号 ● 3号 ● 2号 ● 消火 ● 乾式 ● 特殊消火 ● 不活性ガス消火 ● 泡消火 ● 粉末消火 ● その他 ● 遠隔放水 ● 屋外消火栓 ● 都市ガス 高圧 () 供給会社 () ● 液化石油ガス

Ⅳ 機械設備工事仕様

1. 設備仕様仕様書に記載されていない事項は、すべて国土交通大臣官庁官庁官制部監修「公共建築改修工事標準仕様書(機械設備工事)(令和4年版)」(以下、改修標準仕様書という。)及び国土交通大臣官庁官制部監修「環境技術管理センター(令和4年版)」(以下、標準仕様という。)による。ただし、改修標準仕様書に記載されていない事項は、国土交通大臣官庁官制部監修「公共建築改修工事標準仕様書(機械設備工事)(令和4年版)」(以下、標準仕様という。)による。

2. 特記仕様書の適用等

(1) 項目は、番号に○印の付いたものを適用する。
(2) 特記事項欄、○印の付いたものを適用する。○印の付かない場合は、※印の付いたものを適用する。
(3) 特記事項欄に記載の () 内表示番号は標準仕様書、() 内表示番号は改修標準仕様書の当該項目、当該図面又は当該表を指す。

Ⅰ 一般共通事項

1. 適用期間

2. 工事実施経緯

3. 工事の余裕期間

4. 技術者の専任

5. 週休2日制工事の対応

6. 施工中の環境保全等

7. 交通安全管理

8. 発塵材の処理等

Ⅱ 電気保安技術者

11. 電気保安技術者

12. 機材の品質等

13. 機材及び材料の選定

14. 機材を放する建築材料等

① 一般共通事項

1. 飛散性石種の使用状況

室名	使用部位	詳細(層・高さ)	その他

2. 非飛散性石種成形品の使用状況

室名	使用部位	詳細(層・高さ)	その他

対象となる石質ボード製品 ・ 該当 ・ 非該当
当該に該当する場合は、指定する場所に表示すること。
(対象となる石質ボード製品)
小名浜吉野石青輝いわき工場 昭和48年～平成9年4月に製造されたもの
白石石質ボード 昭和48年10月～平成9年4月に製造されたもの

建設前産物情報交換システム(COBRIS)の利用
※適用する ・ 適用しない

搬入する建設資材
本工事で使用する建設資材は、設計図書に規定する所定の品質及び性能を有するものとする。

次各の○に該当する建設資材を搬入する工事

- 1 体積が500㎥以上である土砂
- 2 重量が500t以上である土砂
- 3 重量が200t以上である加熱アスファルト混合物
- 4 重量が50t以上であるコンクリート
- 5 重量が50t以上であるコンクリート及び鉄から成る建設資材
- 6 重量が10t以上である木材
- 7 重量が10t以上である塩化ビニル管・継手
- 8 重量が10t以上である石膏ボード

搬入する建設資材
本工事は、建設資材、コンクリート塊、アスファルト・コンクリート塊、建設発生材、建設発生土は建設発生廃棄物等である建設発生材を工事現場から搬出する場合は、「再生資源利用促進計画書」を建設発生廃棄物処分センター(以下「COBRIS」という。)より作成し、施工計画書に添付して監督職員に提出する。また、その内容を説明のうえ、工事現場の見えやすい場所に掲示する。また、建設発生土を搬出する工事において「再生資源利用促進計画書」を作成する場合は、以下の各項目に関して実施するものとする。

(1) 500㎥以上の建設発生土を搬出する工事においては、「土壌汚染対策法の手続き状況」及び「建設発生土の搬出における土壌汚染防止の各種法令に関する許可状」を事前に提出し、その内容を説明のうえ、工事現場の見えやすい場所に掲示しなければならない。建設発生土を搬出する工事においては、建設発生土を搬出する者(以下「搬出先」)と「所在地及び搬出量並びに(1)に関する内容を所定の様式(秋田県技術管理課「建設発生土の適正利用について」土砂搬出に関する通知書)」により通知しなければならない。なお、内容に変更があった場合も同様とする。

(2) 建設発生土を搬出するに際しては、搬出先と委託先との間で、所定の様式(秋田県技術管理課「建設発生土の適正利用について」土砂搬出に関する通知書)」を締結し、その内容を説明のうえ、工事現場の見えやすい場所に掲示しなければならない。建設発生土を搬出する者(以下「搬出先」)と「所在地及び搬出量並びに(1)に関する内容を所定の様式(秋田県技術管理課「建設発生土の適正利用について」土砂搬出に関する通知書)」により通知しなければならない。なお、内容に変更があった場合も同様とする。

② 配管工事

1. 配管工事

2. 配管工事

3. 配管工事

4. 配管工事

5. 配管工事

6. 配管工事

7. 配管工事

8. 配管工事

9. 配管工事

10. 配管工事

11. 配管工事

12. 配管工事

13. 配管工事

14. 配管工事

15. 配管工事

16. 配管工事

17. 配管工事

18. 配管工事

19. 配管工事

20. 配管工事

21. 配管工事

22. 配管工事

23. 配管工事

24. 配管工事

25. 配管工事

26. 配管工事

27. 配管工事

28. 配管工事

29. 配管工事

30. 配管工事

31. 配管工事

32. 配管工事

33. 配管工事

34. 配管工事

35. 配管工事

36. 配管工事

37. 配管工事

38. 配管工事

39. 配管工事

40. 配管工事

41. 配管工事

42. 配管工事

43. 配管工事

44. 配管工事

45. 配管工事

46. 配管工事

47. 配管工事

48. 配管工事

49. 配管工事

50. 配管工事

51. 配管工事

52. 配管工事

53. 配管工事

54. 配管工事

55. 配管工事

56. 配管工事

57. 配管工事

58. 配管工事

59. 配管工事

60. 配管工事

61. 配管工事

62. 配管工事

63. 配管工事

64. 配管工事

65. 配管工事

66. 配管工事

67. 配管工事

68. 配管工事

69. 配管工事

70. 配管工事

71. 配管工事

72. 配管工事

73. 配管工事

74. 配管工事

75. 配管工事

76. 配管工事

77. 配管工事

78. 配管工事

79. 配管工事

80. 配管工事

81. 配管工事

82. 配管工事

83. 配管工事

84. 配管工事

85. 配管工事

86. 配管工事

87. 配管工事

88. 配管工事

89. 配管工事

90. 配管工事

91. 配管工事

92. 配管工事

93. 配管工事

94. 配管工事

95. 配管工事

96. 配管工事

97. 配管工事

98. 配管工事

99. 配管工事

100. 配管工事

③ 配管工事

1. 配管工事

2. 配管工事

3. 配管工事

4. 配管工事

5. 配管工事

6. 配管工事

7. 配管工事

8. 配管工事

9. 配管工事

10. 配管工事

11. 配管工事

12. 配管工事

13. 配管工事

14. 配管工事

15. 配管工事

16. 配管工事

17. 配管工事

18. 配管工事

19. 配管工事

20. 配管工事

21. 配管工事

22. 配管工事

23. 配管工事

24. 配管工事

25. 配管工事

26. 配管工事

27. 配管工事

28. 配管工事

29. 配管工事

30. 配管工事

31. 配管工事

32. 配管工事

33. 配管工事

34. 配管工事

35. 配管工事

36. 配管工事

37. 配管工事

38. 配管工事

39. 配管工事

40. 配管工事

41. 配管工事

42. 配管工事

43. 配管工事

44. 配管工事

45. 配管工事

46. 配管工事

47. 配管工事

48. 配管工事

49. 配管工事

50. 配管工事

51. 配管工事

52. 配管工事

53. 配管工事

54. 配管工事

55. 配管工事

56. 配管工事

57. 配管工事

58. 配管工事

59. 配管工事

60. 配管工事

61. 配管工事

62. 配管工事

63. 配管工事

64. 配管工事

65. 配管工事

66. 配管工事

67. 配管工事

68. 配管工事

69. 配管工事

70. 配管工事

71. 配管工事

72. 配管工事

73. 配管工事

74. 配管工事

75. 配管工事

76. 配管工事

77. 配管工事

78. 配管工事

79. 配管工事

80. 配管工事

81. 配管工事

82. 配管工事

83. 配管工事

84. 配管工事

85. 配管工事

86. 配管工事

87. 配管工事

88. 配管工事

89. 配管工事

90. 配管工事

91. 配管工事

92. 配管工事

93. 配管工事

94. 配管工事

95. 配管工事

96. 配管工事

97. 配管工事

98. 配管工事

99. 配管工事

100. 配管工事

④ 配管工事

1. 配管工事

2. 配管工事

3. 配管工事

4. 配管工事

5. 配管工事

6. 配管工事

7. 配管工事

8. 配管工事

9. 配管工事

10. 配管工事

11. 配管工事

12. 配管工事

13. 配管工事

14. 配管工事

15. 配管工事

16. 配管工事

17. 配管工事

18. 配管工事

19. 配管工事

20. 配管工事

21. 配管工事

22. 配管工事

23. 配管工事

24. 配管工事

25. 配管工事

26. 配管工事

27. 配管工事

28. 配管工事

29. 配管工事

30. 配管工事

31. 配管工事

32. 配管工事

33. 配管工事

34. 配管工事

35. 配管工事

36. 配管工事

37. 配管工事

38. 配管工事

39. 配管工事

40. 配管工事

41. 配管工事

42. 配管工事

43. 配管工事

44. 配管工事

45. 配管工事

46. 配管工事

47. 配管工事

48. 配管工事

49. 配管工事

50. 配管工事

51. 配管工事

52. 配管工事

53. 配管工事

54. 配管工事

55. 配管工事

56. 配管工事

57. 配管工事

58. 配管工事

59. 配管工事

60. 配管工事

61. 配管工事

62. 配管工事

63. 配管工事

64. 配管工事

65. 配管工事

66. 配管工事

67. 配管工事

68. 配管工事

69. 配管工事

70. 配管工事

71. 配管工事

72. 配管工事

73. 配管工事

74. 配管工事

75. 配管工事

76. 配管工事

77. 配管工事

78. 配管工事

79. 配管工事

80. 配管工事

81. 配管工事

82. 配管工事

83. 配管工事

84. 配管工事

85. 配管工事

86. 配管工事

87. 配管工事

88. 配管工事

89. 配管工事

90. 配管工事

91. 配管工事

92. 配管工事

93. 配管工事

94. 配管工事

95. 配管工事

96. 配管工事

97. 配管工事

98. 配管工事

99. 配管工事

100. 配管工事

⑤ 配管工事

1. 配管工事

2. 配管工事

3. 配管工事

4. 配管工事

5. 配管工事

6. 配管工事

7. 配管工事

8. 配管工事

9. 配管工事

10. 配管工事

11. 配管工事

12. 配管工事

13. 配管工事

14. 配管工事

15. 配管工事

16. 配管工事

17. 配管工事

18. 配管工事

19. 配管工事

20. 配管工事

21. 配管工事

22. 配管工事

23. 配管工事

24. 配管工事

25. 配管工事

26. 配管工事

27. 配管工事

28. 配管工事

29. 配管工事

30. 配管工事

31. 配管工事

32. 配管工事

33. 配管工事

34. 配管工事

35. 配管工事

36. 配管工事

37. 配管工事

38. 配管工事

39. 配管工事

40. 配管工事

41. 配管工事

42. 配管工事

43. 配管工事

44. 配管工事

45. 配管工事

46. 配管工事

47. 配管工事

48. 配管工事

49. 配管工事

50. 配管工事

51. 配管工事

52. 配管工事

53. 配管工事

54. 配管工事

55. 配管工事

56. 配管工事

57. 配管工事

58. 配管工事

59. 配管工事

60. 配管工事

61. 配管工事

62. 配管工事

63. 配管工事

64. 配管工事

65. 配管工事

66. 配管工事

67. 配管工事

68. 配管工事

69. 配管工事

70. 配管工事

71. 配管工事

72. 配管工事

73. 配管工事

74. 配管工事

75. 配管工事

76. 配管工事

77. 配管工事

78. 配管工事

79. 配管工事

80. 配管工事

81. 配管工事

82. 配管工事

83. 配管工事

84. 配管工事

85. 配管工事

86. 配管工事

87. 配管工事

88. 配管工事

89. 配管工事

90. 配管工事

91. 配管工事

92. 配管工事

93. 配管工事

94. 配管工事

95. 配管工事

96. 配管工事

97. 配管工事

98. 配管工事

99. 配管工事

100. 配管工事

⑥ 配管工事

1. 配管工事

2. 配管工事

3. 配管工事

4. 配管工事

5. 配管工事

6. 配管工事

7. 配管工事

8. 配管工事

9. 配管工事

10. 配管工事

11. 配管工事

12. 配管工事

13. 配管工事

14. 配管工事

15. 配管工事

16. 配管工事

17. 配管工事

18. 配管工事

19. 配管工事

20. 配管工事

21. 配管工事

22. 配管工事

23. 配管工事

24. 配管工事

25. 配管工事

26. 配管工事

27. 配管工事

28. 配管工事

29. 配管工事

30. 配管工事

31. 配管工事

32. 配管工事

33. 配管工事

34. 配管工事

35. 配管工事

36. 配管工事

37. 配管工事

38. 配管工事

39. 配管工事

40. 配管工事

41. 配管工事

42. 配管工事

43. 配管工事

44. 配管工事

45. 配管工事

46. 配管工事

47. 配管工事

48. 配管工事

49. 配管工事

50. 配管工事

51. 配管工事

52. 配管工事

53. 配管工事

54. 配管工事

55. 配管工事

56. 配管工事

57. 配管工事

58. 配管工事

59. 配管工事

60. 配管工事

61. 配管工事

62. 配管工事

63. 配管工事

64. 配管工事

65. 配管工事

66. 配管工事

67. 配管工事

68. 配管工事

69. 配管工事

70. 配管工事

71. 配管工事

72. 配管工事

73. 配管工事

74. 配管工事

75. 配管工事

76. 配管工事

77. 配管工事

78. 配管工事

79. 配管工事

80. 配管工事

81. 配管工事

82. 配管工事

83. 配管工事

84. 配管工事

85. 配管工事

86. 配管工事

87. 配管工事

88. 配管工事

89. 配管工事

90. 配管工事

91. 配管工事

92. 配管工事

93. 配管工事

94. 配管工事

95. 配管工事

96. 配管工事

97. 配管工事

98. 配管工事

99. 配管工事

100. 配管工事

⑦ 配管工事

1. 配管工事

2. 配管工事

3. 配管工事

4. 配管工事

5. 配管工事

6. 配管工事

7. 配管工事

8. 配管工事

9. 配管工事

10. 配管工事

11. 配管工事

12. 配管工事

13. 配管工事

14. 配管工事

15. 配管工事

16. 配管工事

17. 配管工事

18. 配管工事

19. 配管工事

20. 配管工事

21. 配管工事

22. 配管工事

23. 配管工事

24. 配管工事

25. 配管工事

26. 配管工事

27. 配管工事

28. 配管工事

29. 配管工事

30. 配管工事

31. 配管工事

32. 配管工事

33. 配管工事

34. 配管工事

35. 配管工事

36. 配管工事

37. 配管工事

38. 配管工事

39. 配管工事

40. 配管工事

41. 配管工事

42. 配管工事

43. 配管工事

44. 配管工事

45. 配管工事

46. 配管工事

47. 配管工事

48. 配管工事

49. 配管工事

50. 配管工事

51. 配管工事

52. 配管工事

53. 配管工事

54. 配管工事

55. 配管工事

56. 配管工事

57. 配管工事

58. 配管工事

59. 配管工事

60. 配管工事

61. 配管工事

62. 配管工事

63. 配管工事

64. 配管工事

65. 配管工事

66. 配管工事

67. 配管工事

68. 配管工事

69. 配管工事

70. 配管工事

71. 配管工事

72. 配管工事

73. 配管工事

74. 配管工事

75. 配管工事

76. 配管工事

77. 配管工事

78. 配管工事

79. 配管工事

80. 配管工事

81. 配管工事

82. 配管工事

83. 配管工事

84. 配管工事

85. 配管工事

86. 配管工事

87. 配管工事

88. 配管工事

89. 配管工事

90. 配管工事

91. 配管工事

92. 配管工事

93. 配管工事

94. 配管工事

95. 配管工事

96. 配管工事

97. 配管工事

98. 配管工事

99. 配管工事

100. 配管工事

⑧ 配管工事

1. 配管工事

2. 配管工事

3. 配管工事

4. 配管工事

5. 配管工事

6. 配管工事

7. 配管工事

8. 配管工事

9. 配管工事

10. 配管工事

11. 配管工事

12. 配管工事

13. 配管工事

14. 配管工事

15. 配管工事

16. 配管工事

17. 配管工事

18. 配管工事

19. 配管工事

20. 配管工事

21. 配管工事

22. 配管工事

23. 配管工事

24. 配管工事

25. 配管工事

26. 配管工事

27. 配管工事

28. 配管工事

29. 配管工事

30. 配管工事

31. 配管工事

32. 配管工事

33. 配管工事

34. 配管工事

35. 配管工事

36. 配管工事

37. 配管工事

38. 配管工事

39. 配管工事

40. 配管工事

41. 配管工事

42. 配管工事

43. 配管工事

44. 配管工事

45. 配管工事

46. 配管工事

47. 配管工事

48. 配管工事

49. 配管工事

50. 配管工事

51. 配管工事

52. 配管工事

53. 配管工事

54. 配管工事

55. 配管工事

56. 配管工事

57. 配管工事

58. 配管工事

59. 配管工事

60. 配管工事

61. 配管工事

62. 配管工事

63. 配管工事

64. 配管工事

65. 配管工事

66. 配管工事

67. 配管工事

68. 配管工事

69. 配管工事

70. 配管工事

71. 配管工事

72. 配管工事

73. 配管工事

74. 配管工事

75. 配管工事

76. 配管工事

77. 配管工事

78. 配管工事

79. 配管工事

80. 配管工事

81. 配管工事

82. 配管工事

83. 配管工事

84. 配管工事

85. 配管工事

86. 配管工事

87. 配管工事

88. 配管工事

89. 配管工事

90. 配管工事

91. 配管工事

92. 配管工事

93. 配管工事

94. 配管工事

95. 配管工事

96. 配管工事

97. 配管工事

98. 配管工事

99. 配管工事

100. 配管工事

⑨ 配管工事

1. 配管工事

2. 配管工事

3. 配管工事

4. 配管工事

5. 配管工事

6. 配管工事

7. 配管工事

8. 配管工事

9. 配管工事

10. 配管工事

11. 配管工事

12. 配管工事

13. 配管工事

14. 配管工事

15. 配管工事

16. 配管工事

17. 配管工事

18. 配管工事

19. 配管工事

20. 配管工事

21. 配管工事

22. 配管工事

23. 配管工事

24. 配管工事

25. 配管工事

26. 配管工事

27. 配管工事

28. 配管工事

29. 配管工事

30. 配管工事

31. 配管工事

32. 配管工事

33. 配管工事

34. 配管工事

35. 配管工事

36. 配管工事

37. 配管工事

38. 配管工事

39. 配管工事

40. 配管工事

41. 配管工事

42. 配管工事

43. 配管工事

44. 配管工事

45. 配管工事

46. 配管工事

47. 配管工事

48. 配管工事

49. 配管工事

50. 配管工事

51. 配管工事

52. 配管工事

53. 配管工事

54. 配管工事

55. 配管工事

56. 配管工事

57. 配管工事

58. 配管工事

59. 配管工事

60. 配管工事

61. 配管工事

62. 配管工事

63. 配管工事

64. 配管工事

65. 配管工事

66. 配管工事

67. 配管工事

68. 配管工事

69. 配管工事

70. 配管工事

71. 配管工事

72. 配管工事

73. 配管工事

74. 配管工事

75. 配管工事

76. 配管工事

77. 配管工事

78. 配管工事

79. 配管工事

80. 配管工事

81. 配管工事

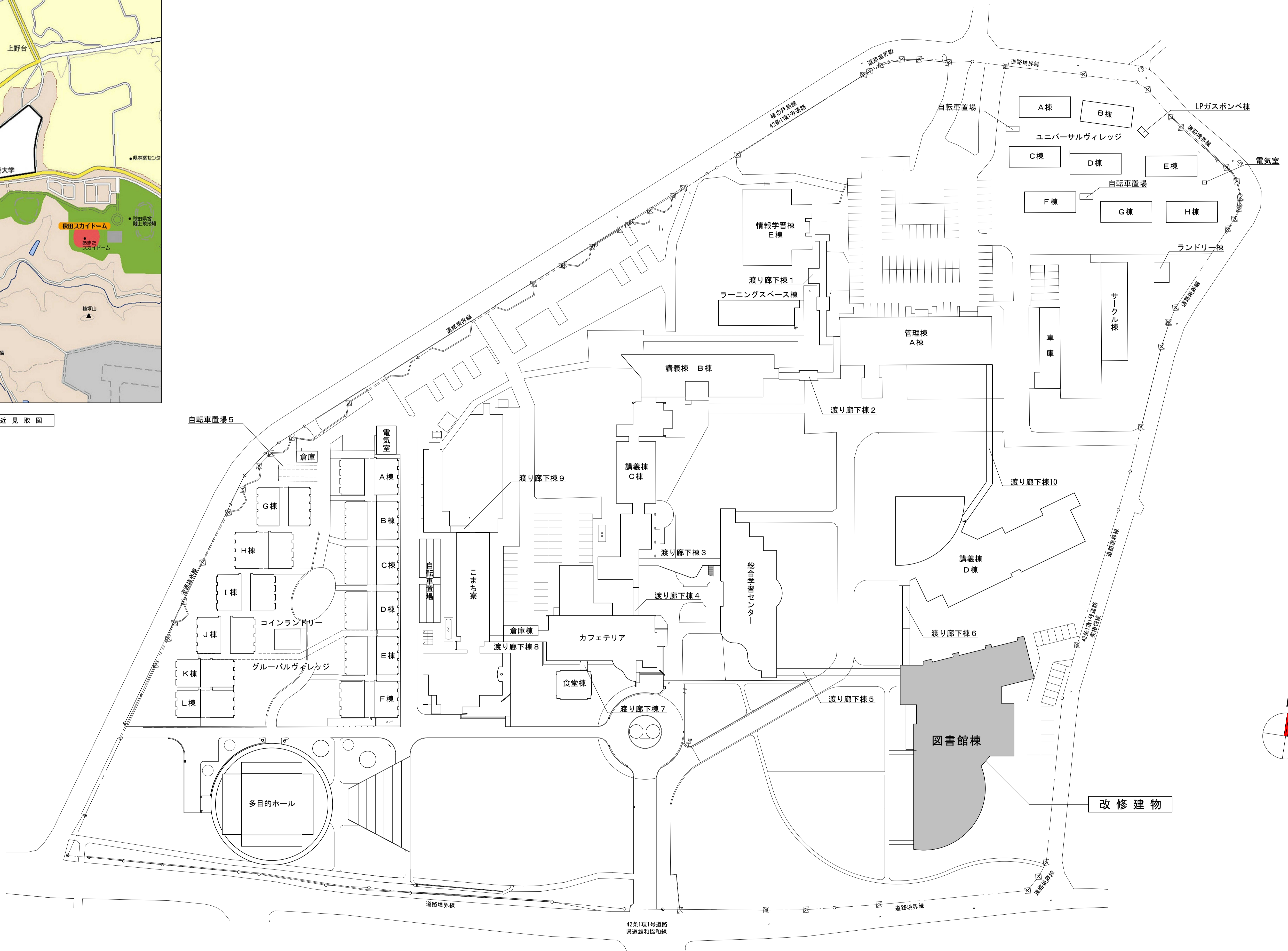
82. 配管工事

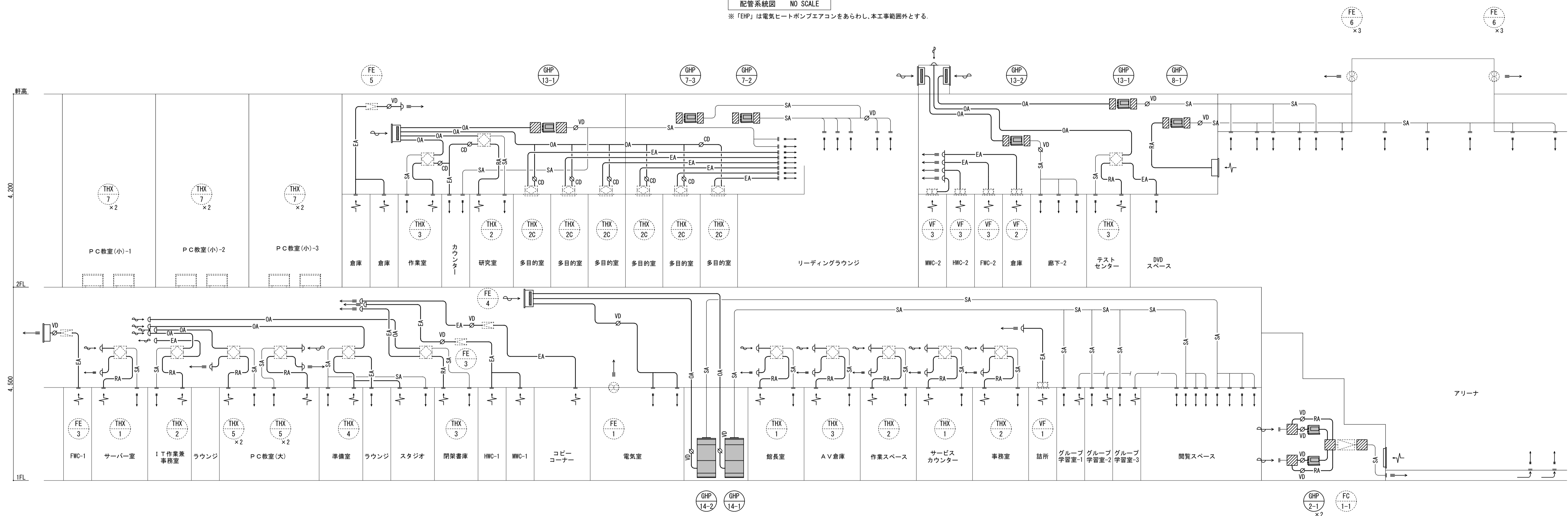
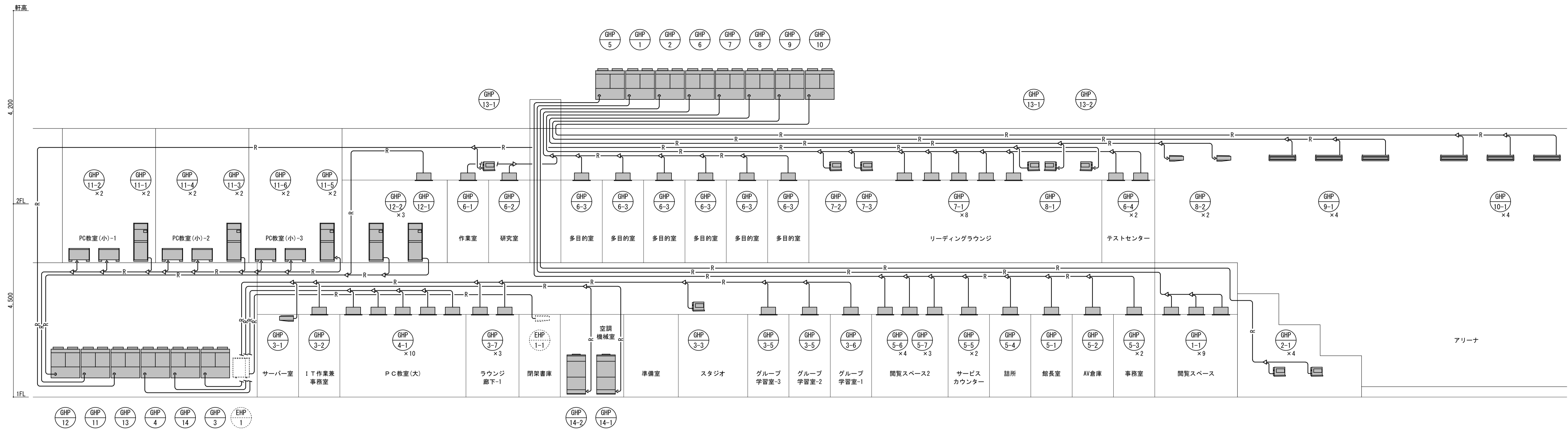
83. 配管工事

84.



付近見取図





revisions

更新機器表								
記号	機器名称	仕様	電 気 容 量		数 量	備 考		
			種 別	種 別				
GHP - 1	ガスヒートポンプエアコン	型 式	ビル用リニューアルマルチ室外機 耐塩害仕様 冷媒種:R410A ガス種:LPG APFp 2.18		1	屋上室外機置場		
		能 力	冷房能力:71.0kW	ガス消費量:63.3kW				
		能 力	暖房能力:80.0kW	ガス消費量:59.3kW				
		付 属 品	防振架台・SUS製吹出フード					
GHP -1-1	ガスヒートポンプエアコン	型 式	マルチ室内機 2方向天井カセット型 配管径:9.5φ・15.9φ		1	200 0.16	9	1階 グレートホール
		能 力	冷房能力:9.0kW 暖房能力:10.0kW					
		付 属 品	ドレンアップメカ・ロングライフフィルター・リモコンスイッチ					
GHP - 2	ガスヒートポンプエアコン	型 式	ビル用リニューアルマルチ室外機 耐塩害仕様 冷媒種:R410A ガス種:LPG APFp 2.10		1	1	屋上室外機置場	
		能 力	冷房能力:45.0kW	ガス消費量:36.4kW				
		能 力	暖房能力:50.0kW	ガス消費量:34.9kW				
		付 属 品	防振架台・SUS製吹出フード					
GHP -2-1	ガスヒートポンプエアコン	型 式	マルチ室内機 ビルトインオールダクト型 配管径:9.5φ・15.9φ		1	200 0.16	4	1階 グレートホール
		能 力	冷房能力:14.0kW	暖房能力:16.0kW 定格風量:34・29・23m3/min 機外静圧:150Pa				
		付 属 品	ドレンアップメカ・ロングライフフィルター・リモコンスイッチ					
		付 属 品	吸込角ダクト合フランジ・接続チャンパー					
GHP - 3	ガスヒートポンプエアコン	型 式	ビル用リニューアルマルチ室外機 耐塩害仕様 冷媒種:R410A ガス種:LPG APFp 2.10		1	1	1	室外機置場2
		能 力	冷房能力:45.0kW	ガス消費量:36.4kW				
		能 力	暖房能力:50.0kW	ガス消費量:34.9kW				
		付 属 品	防振架台・SUS製吹出フード					
GHP -3-1	ガスヒートポンプエアコン	型 式	マルチ室内機 天吊型 配管径:9.5φ・15.9φ		1	200 0.05	1	1階 サーバールーム
		能 力	冷房能力:9.0kW 暖房能力:10.0kW					
		付 属 品	ドレンアップメカ・ロングライフフィルター・リモコンスイッチ					
GHP -3-2	ガスヒートポンプエアコン	型 式	マルチ室内機 4方向天井カセット型 配管径:9.5φ・12.7φ		1	200 0.03	1	1階 IT作業兼事務室
		能 力	冷房能力:5.6kW 暖房能力:6.3kW					
		付 属 品	ドレンアップメカ・ロングライフフィルター・リモコンスイッチ					
GHP -3-3	ガスヒートポンプエアコン	型 式	マルチ室内機 ビルトインオールダクト型 配管径:9.5φ・15.9φ		1	200 0.11	1	1階 スタジオ
		能 力	冷房能力:7.1kW	暖房能力:8.0kW 定格風量:21・19・15m3/min 機外静圧:150Pa				
		付 属 品	ドレンアップメカ・ロングライフフィルター・リモコンスイッチ					
		付 属 品	吸込角ダクト合フランジ・接続チャンパー					
GHP -3-4	ガスヒートポンプエアコン	型 式	マルチ室内機 2方向天井カセット型 配管径:9.5φ・12.7φ		1	200 0.09	1	1階 グループ学習室3
		能 力	冷房能力:2.2kW 暖房能力:2.5kW					
		付 属 品	ドレンアップメカ・ロングライフフィルター・リモコンスイッチ					
GHP -3-5	ガスヒートポンプエアコン	型 式	マルチ室内機 2方向天井カセット型 配管径:9.5φ・12.7φ		1	200 0.09	1	1階 グループ学習室2
		能 力	冷房能力:2.2kW 暖房能力:2.5kW					
		付 属 品	ドレンアップメカ・ロングライフフィルター・リモコンスイッチ					
GHP -3-6	ガスヒートポンプエアコン	型 式	マルチ室内機 2方向天井カセット型 配管径:9.5φ・12.7φ		1	200 0.09	1	1階 グループ学習室1
		能 力	冷房能力:2.8kW 暖房能力:3.2kW					
		付 属 品	ドレンアップメカ・ロングライフフィルター・リモコンスイッチ					
GHP -3-7	ガスヒートポンプエアコン	型 式	マルチ室内機 4方向天井カセット型 配管径:9.5φ・12.7φ		1	200 0.03	3	1階 ラウンジ
		能 力	冷房能力:5.6kW	暖房能力:6.3kW				
		付 属 品	ドレンアップメカ・ロングライフフィルター・リモコンスイッチ					
GHP - 4	ガスヒートポンプエアコン	型 式	ビル用リニューアルマルチ室外機 耐塩害仕様 冷媒種:R410A ガス種:LPG APFp 2.10		1	1	1	室外機置場1
		能 力	冷房能力:45.0kW	ガス消費量:36.4kW				
		能 力	暖房能力:50.0kW	ガス消費量:34.9kW				
		付 属 品	防振架台・SUS製吹出フード					
GHP -4-1	ガスヒートポンプエアコン	型 式	マルチ室内機 4方向天井カセット型 配管径:9.5φ・12.7φ		1	200 0.02	10	1階 PC教室(大)
		能 力	冷房能力:4.5kW 暖房能力:5.0kW					
		付 属 品	ドレンアップメカ・ロングライフフィルター・リモコンスイッチ					
GHP - 5	ガスヒートポンプエアコン	型 式	ビル用リニューアルマルチ室外機 耐塩害仕様 冷媒種:R410A ガス種:LPG APFp 2.10		1	1	1	屋上室外機置場
		能 力	冷房能力:45.0kW	ガス消費量:36.4kW				
		能 力	暖房能力:50.0kW	ガス消費量:34.9kW				
		付 属 品	防振架台・SUS製吹出フード					

※マルチエアコンの能力・電気特性・ガス消費量は JIS B 8627 に規定された定格条件による。

更新機器表								
記号	機器名称	仕様	電 気 容 量		数 量	備 考		
			種 別	種 別				
GHP -5-1	ガスヒートポンプエアコン	型 式	マルチ室内機 4方向天井カセット型 配管径:9.5φ・15.9φ		1	200 0.09	1	1階 館長室
		能 力	冷房能力:9.0kW 暖房能力:10.0kW					
		付 属 品	ドレンアップメカ・ロングライフフィルター・リモコンスイッチ					
GHP -5-2	ガスヒートポンプエアコン	型 式	マルチ室内機 4方向天井カセット型 配管径:9.5φ・12.7φ		1	200 0.02	1	1階 AV倉庫
		能 力	冷房能力:4.5kW 暖房能力:5.0kW					
		付 属 品	ドレンアップメカ・ロングライフフィルター・リモコンスイッチ					
GHP -5-3	ガスヒートポンプエアコン	型 式	マルチ室内機 4方向天井カセット型 配管径:9.5φ・15.9φ		1	200 0.09	2	1階 事務室
		能 力	冷房能力:9.0kW 暖房能力:10.0kW					
		付 属 品	ドレンアップメカ・ロングライフフィルター・リモコンスイッチ					
GHP -5-4	ガスヒートポンプエアコン	型 式	マルチ室内機 2方向天井カセット型 配管径:9.5φ・12.7φ		1	200 0.09	1	1階 詰所
		能 力	冷房能力:2.2kW 暖房能力:2.5kW					
		付 属 品	ドレンアップメカ・ロングライフフィルター・リモコンスイッチ					
GHP -5-5	ガスヒートポンプエアコン	型 式	マルチ室内機 2方向天井カセット型 配管径:9.5φ・12.7φ		1	200 0.09	2	1階 サービスカウンター
		能 力	冷房能力:2.2kW 暖房能力:2.5kW					
		付 属 品	ドレンアップメカ・ロングライフフィルター・リモコンスイッチ					
GHP -5-6	ガスヒートポンプエアコン	型 式	マルチ室内機 2方向天井カセット型 配管径:9.5φ・12.7φ		1	200 0.09	4	1階 閲覧スペース
		能 力	冷房能力:2.8kW 暖房能力:3.2kW					
		付 属 品	ドレンアップメカ・ロングライフフィルター・リモコンスイッチ					
GHP -5-7	ガスヒートポンプエアコン	型 式	マルチ室内機 2方向天井カセット型 配管径:9.5φ・12.7φ		1	200 0.09	3	1階 閲覧スペース
		能 力	冷房能力:3.6kW 暖房能力:4.0kW					
		付 属 品	ドレンアップメカ・ロングライフフィルター・リモコンスイッチ					
GHP - 6	ガスヒートポンプエアコン	型 式	ビル用リニューアルマルチ室外機 耐塩害仕様 冷媒種:R410A ガス種:LPG APFp 1.63		1	1	1	屋上室外機置場
		能 力	冷房能力:35.5kW	ガス消費量:32.0kW				
		能 力	暖房能力:40.0kW	ガス消費量:28.9kW				
		付 属 品	防振架台・SUS製吹出フード					
GHP -6-1	ガスヒートポンプエアコン	型 式	マルチ室内機 4方向天井カセット型 配管径:9.5φ・12.7φ		1	200 0.02	1	2階 作業室
		能 力	冷房能力:4.5kW 暖房能力:5.0kW					
		付 属 品	ドレンアップメカ・ロングライフフィルター・リモコンスイッチ					
GHP -6-2	ガスヒートポンプエアコン	型 式	マルチ室内機 4方向天井カセット型 配管径:9.5φ・12.7φ		1	200 0.03	1	2階 研究室
		能 力	冷房能力:5.6kW 暖房能力:6.3kW					
		付 属 品	ドレンアップメカ・ロングライフフィルター・リモコンスイッチ					
GHP -6-3	ガスヒートポンプエアコン	型 式	マルチ室内機 2方向天井カセット型 配管径:9.5φ・12.7φ		1	200 0.09	6	2階 多目的室
		能 力	冷房能力:2.8kW 暖房能力:3.2kW					
		付 属 品	ドレンアップメカ・ロングライフフィルター・リモコンスイッチ					
GHP -6-4	ガスヒートポンプエアコン	型 式	マルチ室内機 4方向天井カセット型 配管径:9.5φ・12.7φ		1	200 0.02	2	2階 テストセンター
		能 力	冷房能力:3.6kW 暖房能力:4.0kW					
		付 属 品	ドレンアップメカ・ロングライフフィルター・リモコンスイッチ					
GHP - 7	ガスヒートポンプエアコン	型 式	ビル用リニューアルマルチ室外機 耐塩害仕様 冷媒種:R410A ガス種:LPG APFp 2.10		1	1	1	屋上室外機置場
		能 力	冷房能力:45.0kW	ガス消費量:36.4kW				
		能 力	暖房能力:50.0kW	ガス消費量:34.9kW				
		付 属 品	防振架台・SUS製吹出フード					
GHP -7-1	ガスヒートポンプエアコン	型 式	マルチ室内機 4方向天井カセット型 配管径:9.5φ・12.7φ		1	200 0.02	8	2階 リーディングラウンジ
		能 力	冷房能力:4.5kW 暖房能力:5.0kW					
		付 属 品	ドレンアップメカ・ロングライフフィルター・リモコンスイッチ					
GHP -7-2	ガスヒートポンプエアコン	型 式	マルチ室内機 天井埋込型 配管径:9.5φ・19.1φ		1	200 0.75	1	2階 リーディングラウンジ
		能 力	冷房能力:22.4kW	暖房能力:25.0kW 定格風量:56・52・47m3/min 機外静圧:186Pa				
		付 属 品	ドレンアップメカ・ロングライフフィルター・フィルターチャンパー・リモコンスイッチ					
GHP -7-3	ガスヒートポンプエアコン	型 式	マルチ室内機 ビルトインオールダクト型 配管径:9.5φ・15.9φ		1	200 0.11	1	2階 リーディングラウンジ
		能 力	冷房能力:7.1kW	暖房能力:8.0kW 定格風量:21・19・15m3/min 機外静圧:150Pa				
		付 属 品	ドレンアップメカ・ロングライフフィルター・リモコンスイッチ					
		付 属 品	吸込角ダクト合フランジ・接続チャンパー					

※マルチエアコンの能力・電気特性・ガス消費量は JIS B 8627 に規定された定格条件による。

更新機器表											
記号	機器名称	仕様	電 気 容 量		数 量	備 考					
			種	量							
GHP - 8	ガスヒートポンプエアコン	型 式	ビル用リニューアルマルチ室外機 耐塩害仕様 冷媒種:R410A ガス種:LPG APFp 2.10			1	屋上室外機置場				
		能 力	冷房能力:45.0kW	ガス消費量:36.4kW	3			200	1.14		
			暖房能力:50.0kW	ガス消費量:34.9kW	3			200	0.51		
		付 属 品	防振架台・SUS製吹出フード								
GHP -8-1	ガスヒートポンプエアコン	型 式	マルチ室内機 天井埋込型 配管径:9.5φ・22.2φ			1	2階 グレートホール用				
		能 力	冷房能力:28.0kW	暖房能力:31.5kW	定格風量:70-69-67m3/min			機外静圧:225Pa			
		付 属 品	ドレンアップメカ・ロングライフフィルター・フィルターチャンパー・リモコンスイッチ								
GHP -8-2	ガスヒートポンプエアコン	型 式	マルチ室内機 天井型 配管径:9.5φ・15.9φ			1	200	0.09	2	2階 グレートホール	
		能 力	冷房能力:14.0kW	暖房能力:16.0kW							
		付 属 品	ドレンアップメカ・ロングライフフィルター・リモコンスイッチ								
GHP - 9	ガスヒートポンプエアコン	型 式	ビル用リニューアルマルチ室外機 耐塩害仕様 冷媒種:R410A ガス種:LPG APFp 2.10			1	屋上室外機置場				
		能 力	冷房能力:45.0kW	ガス消費量:36.4kW	3			200	1.14		
			暖房能力:50.0kW	ガス消費量:34.9kW	3			200	0.51		
		付 属 品	防振架台・SUS製吹出フード								
GHP -9-1	ガスヒートポンプエアコン	型 式	マルチ室内機 天井型 配管径:9.5φ・15.9φ			1	200	0.09	4	2階 グレートホール	
		能 力	冷房能力:14.0kW	暖房能力:16.0kW							
		付 属 品	ドレンアップメカ・ロングライフフィルター・リモコンスイッチ								
GHP - 10	ガスヒートポンプエアコン	型 式	ビル用リニューアルマルチ室外機 耐塩害仕様 冷媒種:R410A ガス種:LPG APFp 2.10			1	屋上室外機置場				
		能 力	冷房能力:45.0kW	ガス消費量:36.4kW	3			200	1.14		
			暖房能力:50.0kW	ガス消費量:34.9kW	3			200	0.51		
		付 属 品	防振架台・SUS製吹出フード								
GHP -10-1	ガスヒートポンプエアコン	型 式	マルチ室内機 天井型 配管径:9.5φ・15.9φ			1	200	0.09	4	2階 グレートホール	
		能 力	冷房能力:14.0kW	暖房能力:16.0kW							
		付 属 品	ドレンアップメカ・ロングライフフィルター・リモコンスイッチ								
GHP - 11	ガスヒートポンプエアコン	型 式	ビル用リニューアルマルチ室外機 耐塩害仕様 冷媒種:R410A ガス種:LPG APFp 2.11			1	室外機置場2				
		能 力	冷房能力:56.0kW	ガス消費量:45.3kW	3			200	1.24		
			暖房能力:63.0kW	ガス消費量:43.3kW	3			200	0.74		
		付 属 品	防振架台・SUS製吹出フード								
GHP -11-1	ガスヒートポンプエアコン	型 式	マルチ室内機 床置き型 配管径:9.5φ・15.9φ			1	200	0.15	2	2階 PC教室(小)-1	
		能 力	冷房能力:8.0kW	暖房能力:9.0kW							
		付 属 品	ウォッシュャブルフィルター								
GHP -11-2	ガスヒートポンプエアコン	型 式	マルチ室内機 床置き埋込型 配管径:9.5φ・12.7φ			1	200	0.09	2	2階 PC教室(小)-1	
		能 力	冷房能力:4.5kW	暖房能力:5.0kW							
		付 属 品	ウォッシュャブルフィルター・リモコンスイッチ								
GHP -11-3	ガスヒートポンプエアコン	型 式	マルチ室内機 床置き型 配管径:9.5φ・15.9φ			1	200	0.15	2	2階 PC教室(小)-2	
		能 力	冷房能力:8.0kW	暖房能力:9.0kW							
		付 属 品	ウォッシュャブルフィルター								
GHP -11-4	ガスヒートポンプエアコン	型 式	マルチ室内機 床置き埋込型 配管径:9.5φ・12.7φ			1	200	0.09	2	2階 PC教室(小)-2	
		能 力	冷房能力:4.5kW	暖房能力:5.0kW							
		付 属 品	ウォッシュャブルフィルター・リモコンスイッチ								
GHP -11-5	ガスヒートポンプエアコン	型 式	マルチ室内機 床置き型 配管径:9.5φ・15.9φ			1	200	0.15	2	2階 PC教室(小)-3	
		能 力	冷房能力:8.0kW	暖房能力:9.0kW							
		付 属 品	ウォッシュャブルフィルター								
GHP -11-6	ガスヒートポンプエアコン	型 式	マルチ室内機 床置き埋込型 配管径:9.5φ・12.7φ			1	200	0.09	2	2階 PC教室(小)-3	
		能 力	冷房能力:4.5kW	暖房能力:5.0kW							
		付 属 品	ウォッシュャブルフィルター・リモコンスイッチ								
GHP - 12	ガスヒートポンプエアコン	型 式	ビル用リニューアルマルチ室外機 耐塩害仕様 冷媒種:R410A ガス種:LPG APFp 2.10			1	室外機置場2				
		能 力	冷房能力:45.0kW	ガス消費量:36.4kW	3			200	1.14		
			暖房能力:50.0kW	ガス消費量:34.9kW	3			200	0.51		
		付 属 品	防振架台・SUS製吹出フード								

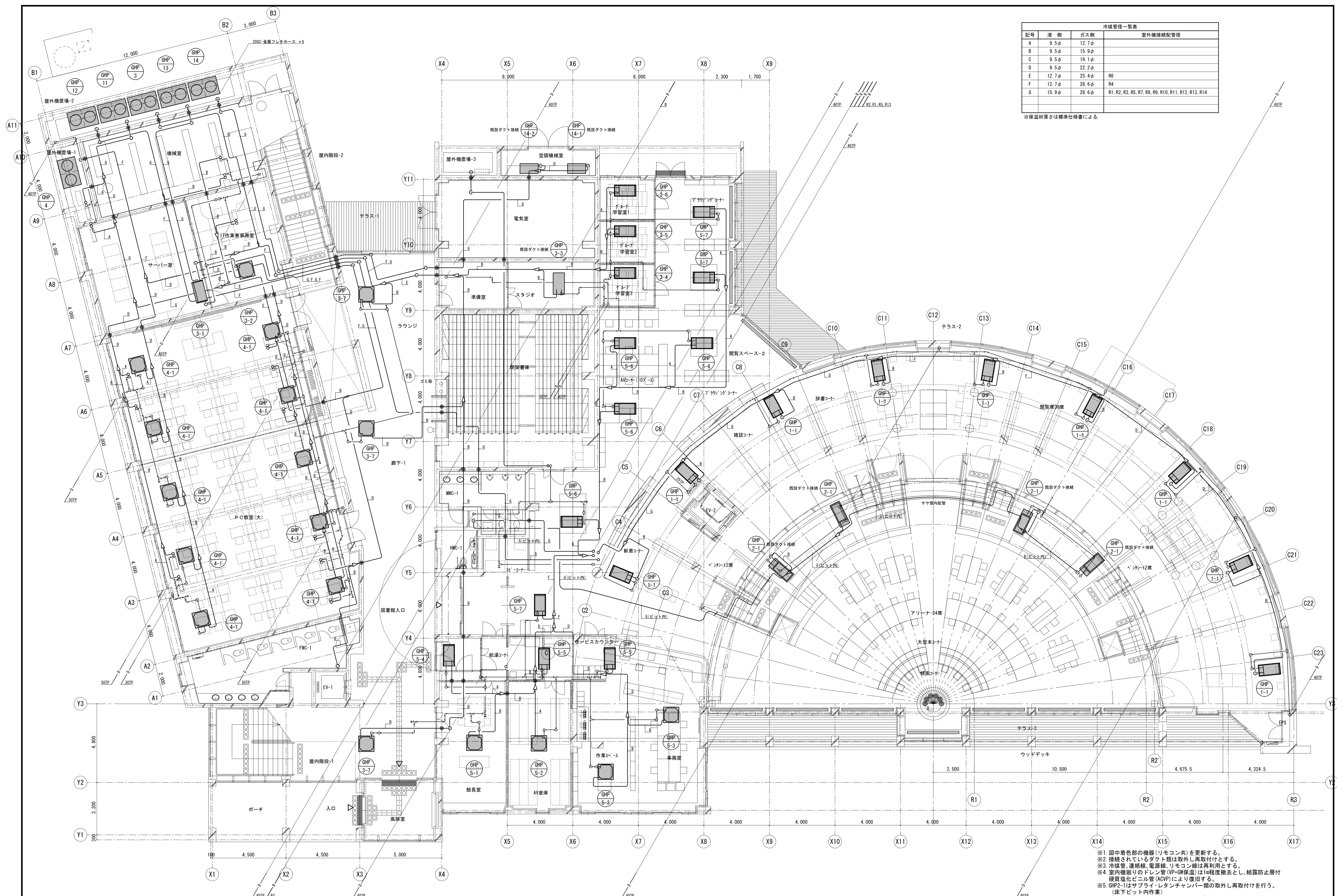
※マルチエアコンの能力・電気特性・ガス消費量は JIS B 8627 に規定された定格条件による。

更新機器表											
記号	機器名称	仕様	電 気 容 量		数 量	備 考					
			種	量							
GHP -12-1	ガスヒートポンプエアコン	型 式	マルチ室内機 4方向天井カセット型 配管径:9.5φ・15.9φ			1	200	0.10	1	2階 廊下	
		能 力	冷房能力:11.2kW	暖房能力:12.5kW							
		付 属 品	ドレンアップメカ・ロングライフフィルター・リモコンスイッチ								
GHP -12-2	ガスヒートポンプエアコン	型 式	マルチ室内機 床置き型 配管径:9.5φ・15.9φ			1	200	0.31	3	2階 廊下	
		能 力	冷房能力:14.0kW	暖房能力:16.0kW							
		付 属 品	ウォッシュャブルフィルター								
GHP - 13	ガスヒートポンプエアコン	型 式	ビル用リニューアルマルチ室外機 耐塩害仕様 冷媒種:R410A ガス種:LPG APFp 2.18			1	屋上室外機置場2				
		能 力	冷房能力:71.0kW	ガス消費量:63.3kW	3			200	1.51		
			暖房能力:80.0kW	ガス消費量:59.3kW	3			200	0.78		
		付 属 品	防振架台・SUS製吹出フード								
GHP -13-1	ガスヒートポンプエアコン	型 式	マルチ室内機 外気処理用天井埋込型 配管径:9.5φ・22.2φ			1	200	0.62	2	2階 外気処理	
		能 力	冷房能力:28.0kW	暖房能力:26.5kW	定格風量:35m3/min						機外静圧:200Pa
		付 属 品	ドレンアップメカ・ロングライフフィルター・フィルターチャンパー・リモコンスイッチ								
GHP -13-2	ガスヒートポンプエアコン	型 式	マルチ室内機 外気処理用天井埋込型 配管径:9.5φ・19.1φ			1	200	0.57	1	2階 外気処理	
		能 力	冷房能力:22.4kW	暖房能力:21.2kW	定格風量:28m3/min						機外静圧:200Pa
		付 属 品	ドレンアップメカ・ロングライフフィルター・フィルターチャンパー・リモコンスイッチ								
GHP - 14	ガスヒートポンプエアコン	型 式	ビル用リニューアルマルチ室外機 耐塩害仕様 冷媒種:R410A ガス種:LPG APFp 2.11			1	屋上室外機置場2				
		能 力	冷房能力:56.0kW	ガス消費量:45.3kW	3			200	1.24		
			暖房能力:63.0kW	ガス消費量:43.3kW	3			200	0.74		
		付 属 品	防振架台・SUS製吹出フード								
GHP -14-1	ガスヒートポンプエアコン	型 式	マルチ室内機 外気処理用床置き型 配管径:9.5φ・22.2φ			3	200	0.63	1	1階 外気処理	
		能 力	冷房能力:28.0kW	暖房能力:26.7kW	定格風量:33m3/min						機外静圧:196Pa
		付 属 品	ロングライフフィルター・リモコンスイッチ								
GHP -14-2	ガスヒートポンプエアコン	型 式	マルチ室内機 外気処理用床置き型 配管径:9.5φ・22.2φ			3	200	0.63	1	1階 外気処理	
		能 力	冷房能力:28.0kW	暖房能力:26.7kW	定格風量:33m3/min						機外静圧:196Pa
		付 属 品	ロングライフフィルター・リモコンスイッチ								
	システムコントローラー	型 式	壁付型 e-CUT機能付			1	100	1.3W	5	1階 事務室・詰所	
		操作機能	運転/停止・運転モード変更・風速変更・温度設定・風向変更・集中/個別切替・週間プログラム								
			デマンド制御・警報								
	ON/OFF集中コントローラー	型 式	壁付型			1	100	4.0W	1	2階 カウンター	
		操作機能	運転/停止・集中/個別切替・警報								

※マルチエアコンの能力・電気特性・ガス消費量は JIS B 8627 に規定された定格条件による。

冷媒管径一覧表			
記号	液側	ガス側	室外機接続管径
A	9.5φ	12.7φ	
B	9.5φ	15.9φ	
C	9.5φ	19.1φ	
D	9.5φ	22.2φ	
E	12.7φ	25.4φ	R6
F	12.7φ	28.6φ	R4
G	15.9φ	28.6φ	R1, R2, R3, R5, R7, R8, R9, R10, R11, R12, R13, R14

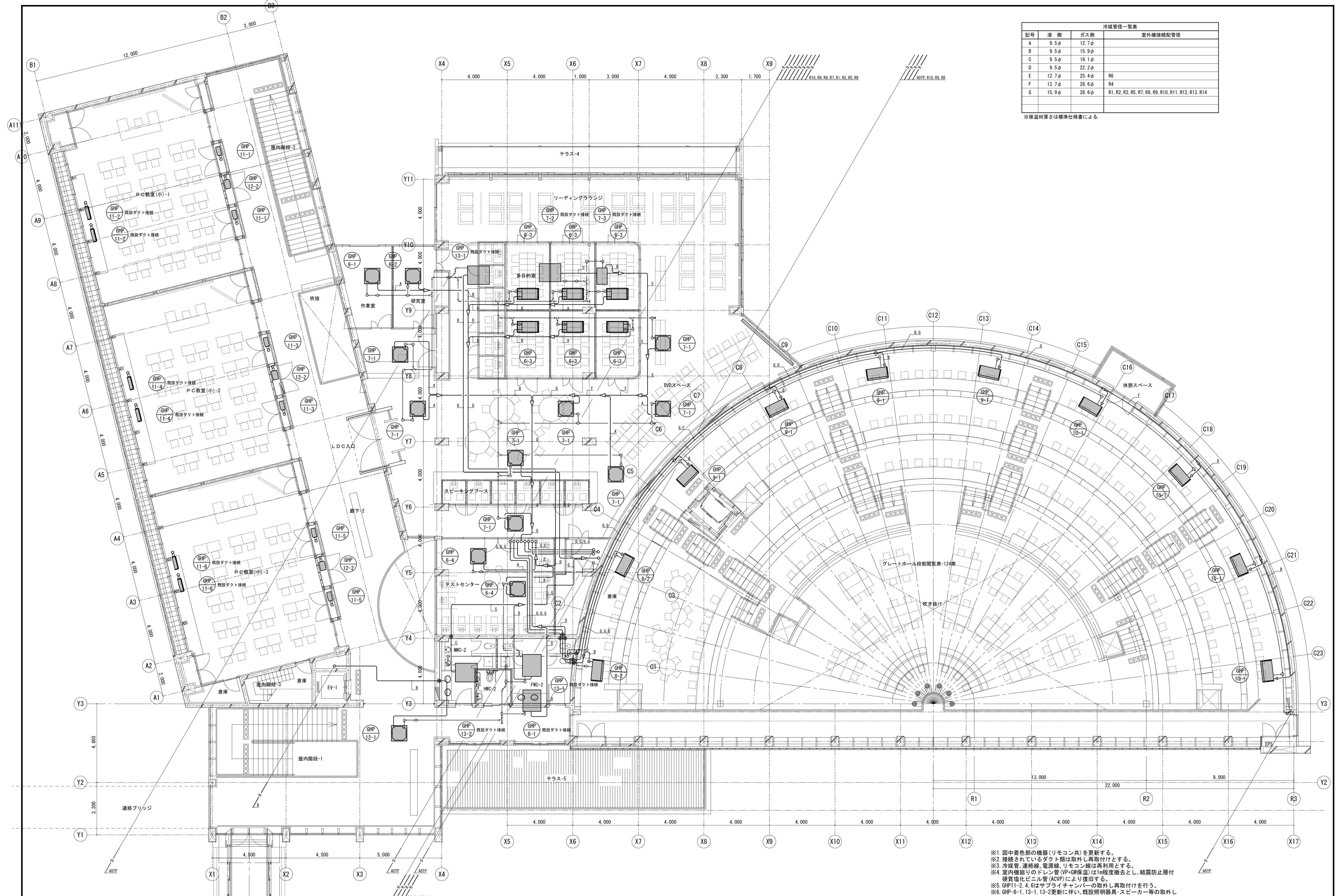
※保温材厚さは標準仕様による。



- ※1. 図中着色部の機器(リモコン共)を更新する。
- ※2. 接続されているダクト類は取外し再取付けとする。
- ※3. 冷媒管、連絡線、電源線、リモコン線は再利用とする。
- ※4. 室内機通りのドレン管(VP+GW保温)は1m程度撤去とし、結露防止層付 硬質塩化ビニル管(ACVP)により復旧する。
- ※5. GHP2-1はサブプライムレタンチャンパー類の取外し再取付けを行う。(床下ビット内作業)
- ※6. GHP3-3更新に伴い、既設照明器具・スピーカー等の取外し再取付けを行う。

冷暖管一覧表			
記号	液側	ガス側	室外機接続管径
A	9.5φ	12.7φ	
B	9.5φ	15.9φ	
C	9.5φ	19.1φ	
D	9.5φ	22.2φ	
E	12.7φ	25.4φ	R6
F	12.7φ	28.6φ	R4
G	15.9φ	28.6φ	R1, R2, R3, R5, R7, R8, R9, R10, R11, R12, R13, R14

※保温材厚さは標準仕様書による。



- ※1. 図中着色部の機器(リモコン共)を更新する。
- ※2. 接続されているダクト類は取外し再取付けとする。
- ※3. 冷暖管、連絡線、電源線、リモコン線は再利用とする。
- ※4. 室内機廻りのドレン管(VP+GW保温)は1m程度撤去し、結露防止層付硬質塩化ビニル管(ACVP)により復旧する。
- ※5. GHP11-2, 4, 6はサライチェンジャーの取外し再取付けを行う。
- ※6. GHP-8-1, 13-1, 13-2更新に伴い、既設照明器具・スピーカー等の取外し再取付けを行う。