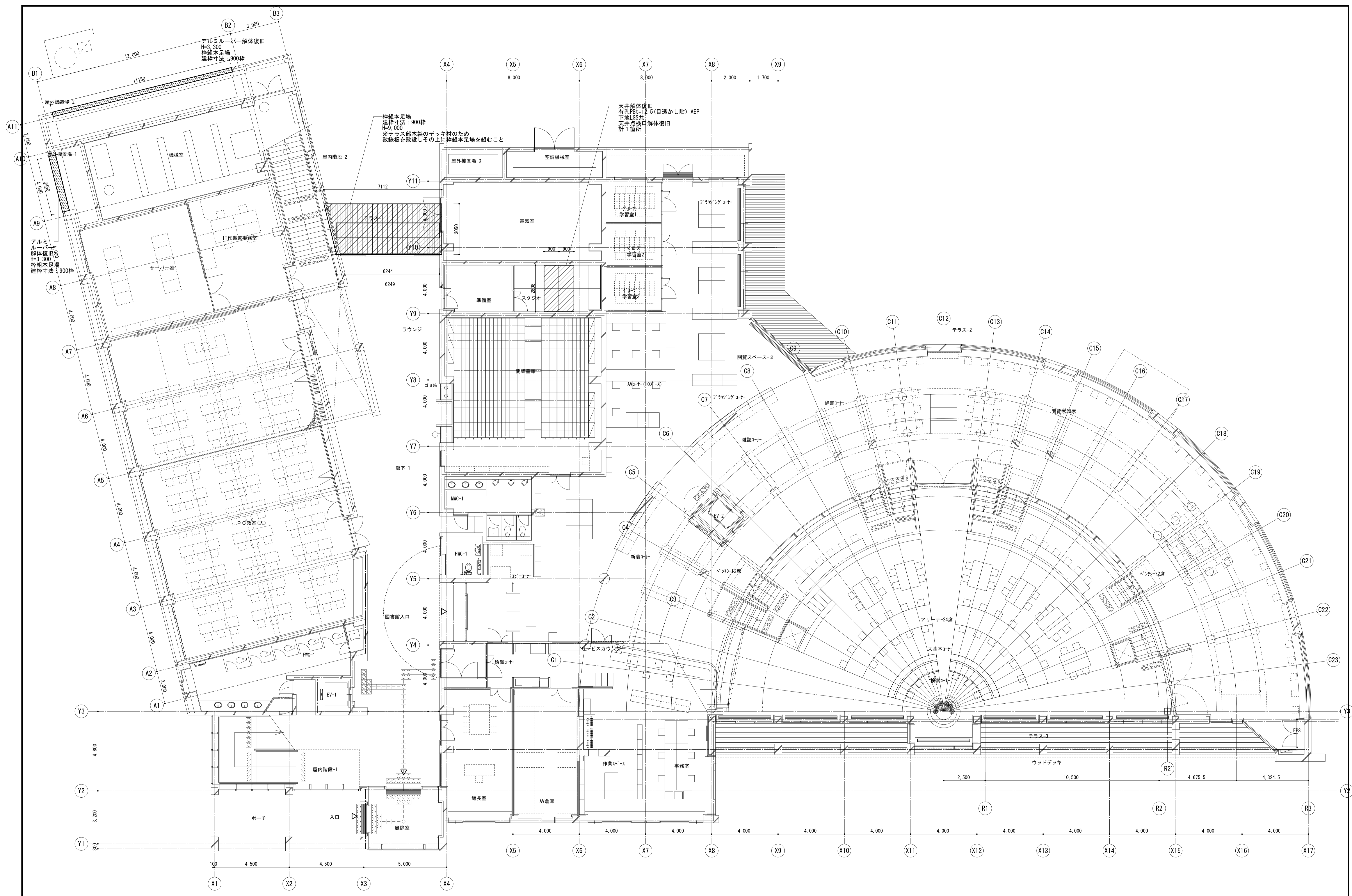


冷媒管径一覧表			
記号	液側	ガス側	室外機接続配管径
A	9.5φ	12.7φ	
B	9.5φ	15.9φ	
C	9.5φ	19.1φ	
D	9.5φ	22.2φ	
E	12.7φ	25.4φ	R6
F	12.7φ	28.6φ	R4
G	15.9φ	28.6φ	R1, R2, R3, R5, R7, R8, R9, R10, R11, R12, R13, R14

※保温材厚さは標準仕様書による。

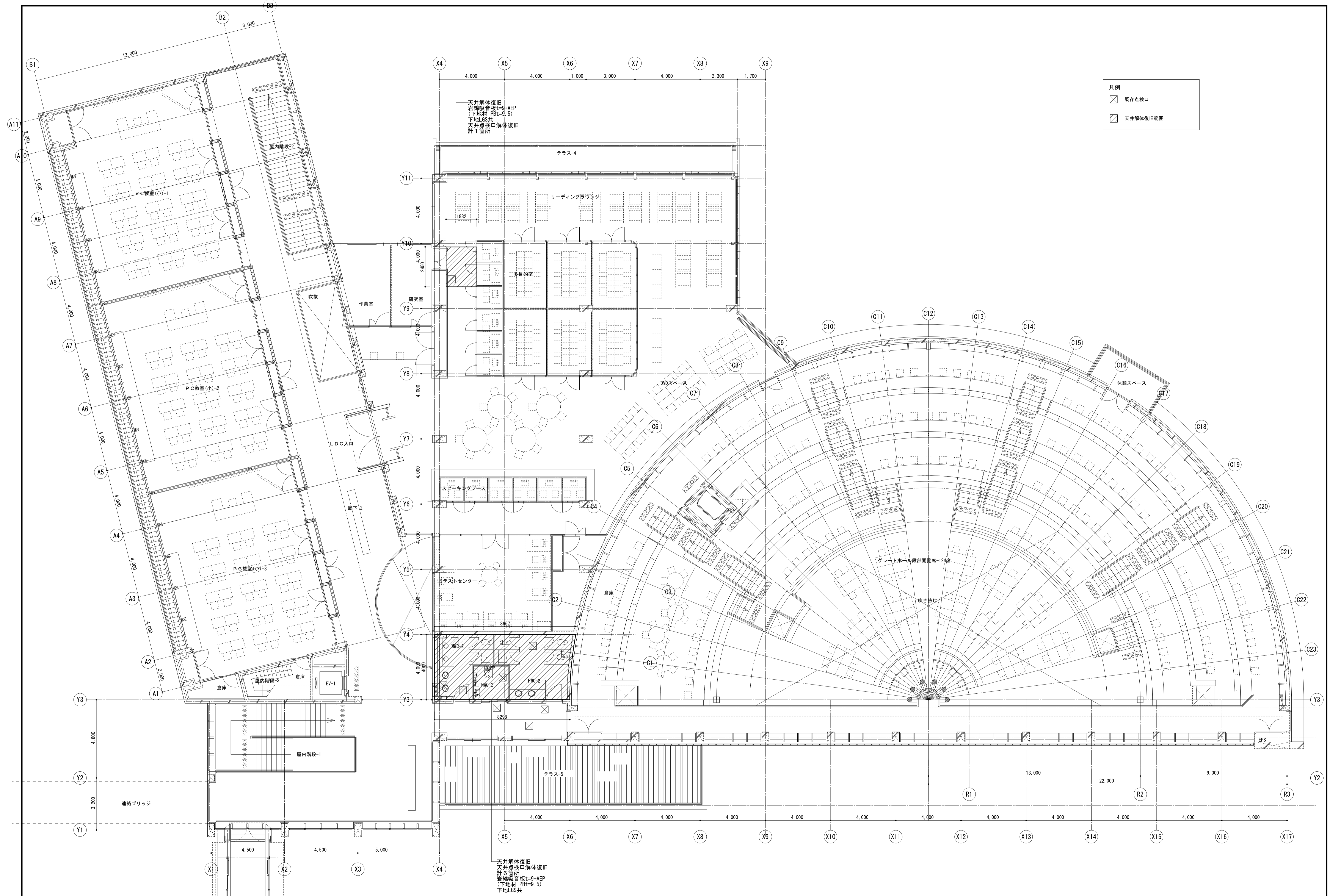
※1 図中の機器及び露出配管を更新する。
 ※2 連絡線、電源線は再利用とする。



revisions

fixed plan ver	2023.08
drafted	checked

project title	number
国際基督教大学図書館空調設備更新工事	M-10
建築改修 1階平面図	scale 1/100(A1):1/200(A3)

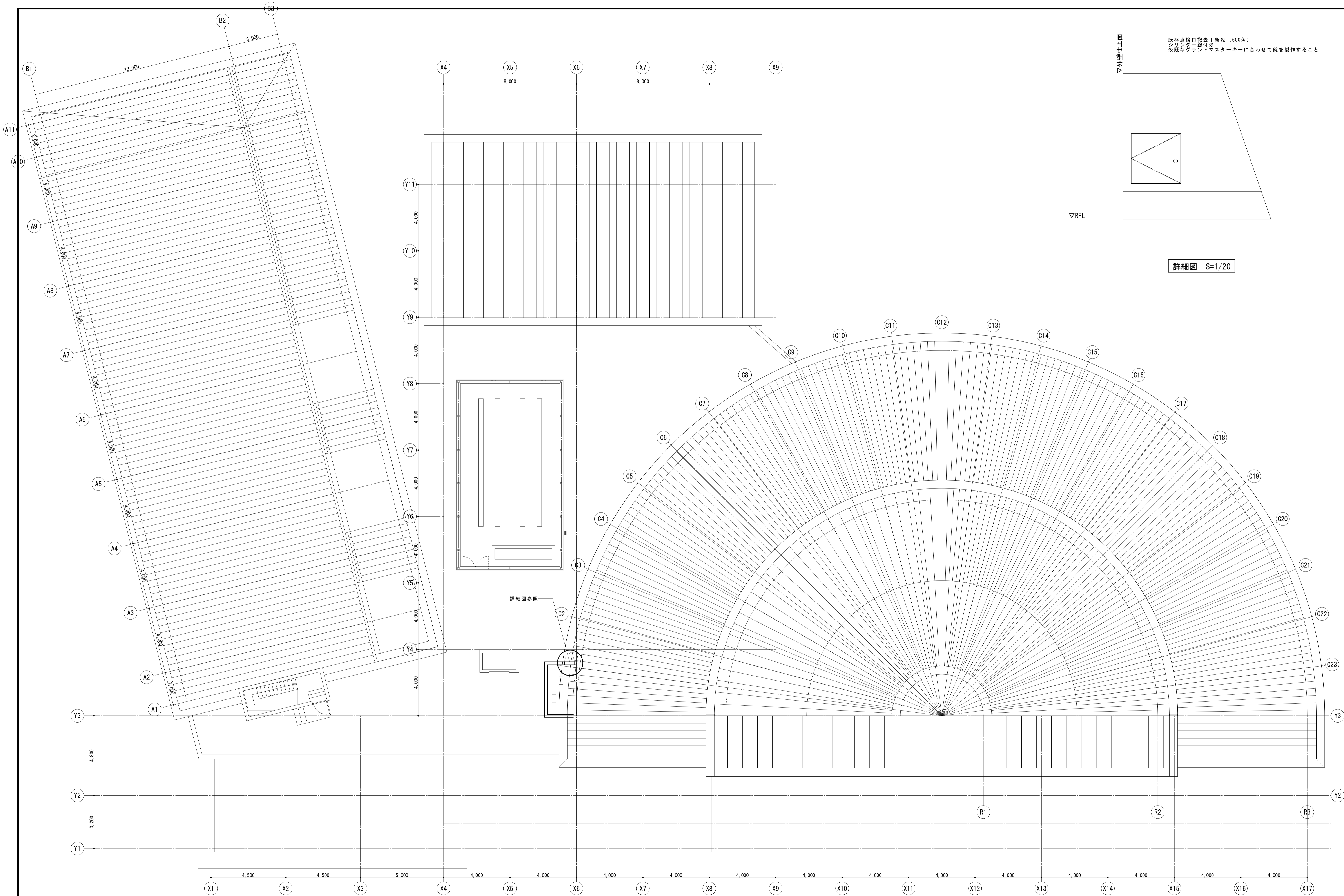


凡例
 ☒ 既存点検口
 ☒ 天井解体復旧範囲

天井解体復旧
 岩綿吸音板t=9-AEP
 (下地材 PBL=9.5)
 下地LGS共
 天井点検口解体復旧
 計 1箇所

天井解体復旧
 天井点検口解体復旧
 計 6箇所
 岩綿吸音板t=9-AEP
 (下地材 PBL=9.5)
 下地LGS共

revisions



詳細図 S=1/20

revisions

fixed plan ver	2023.08
drafted	checked

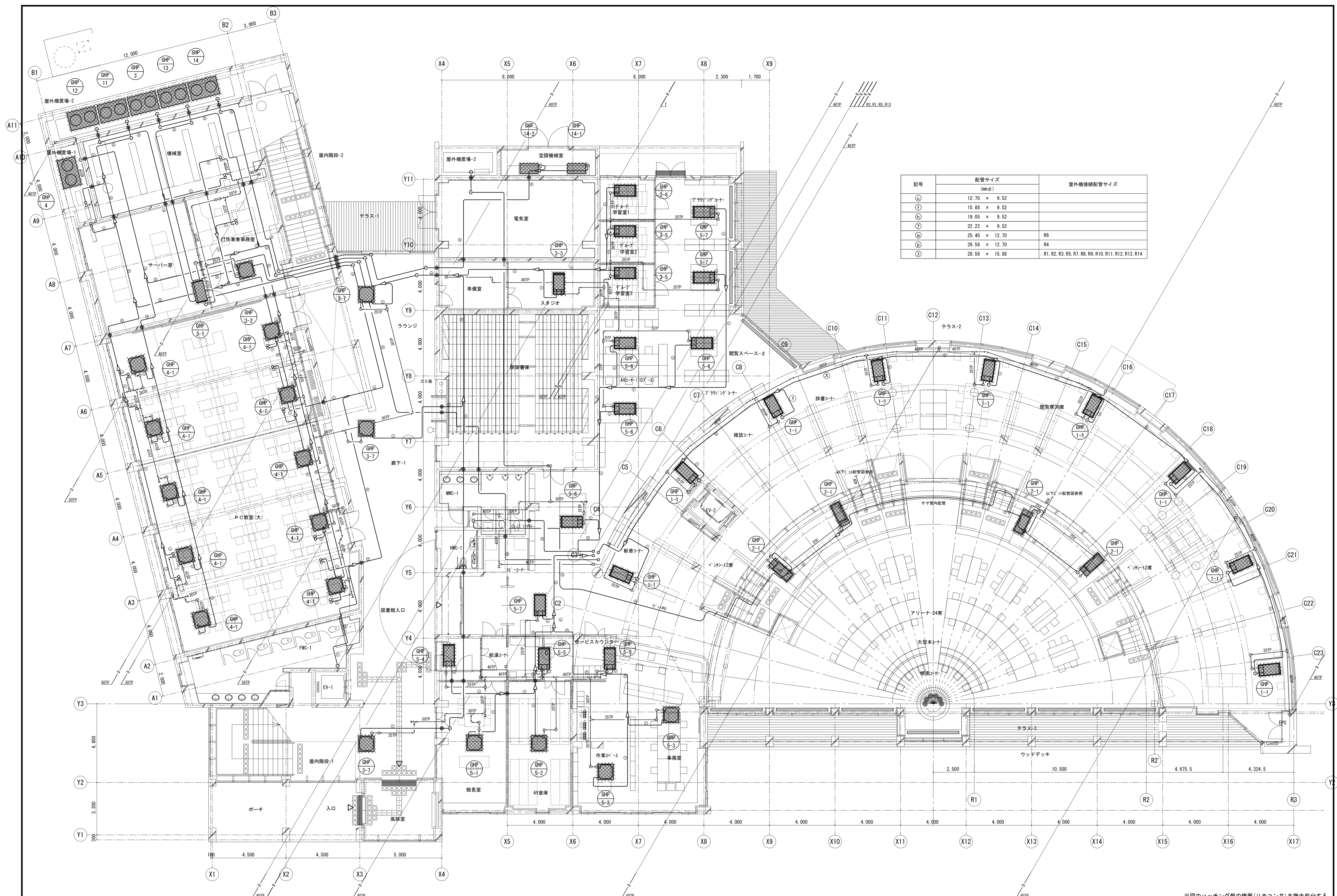
project title	number
国際教養大学図書館棟空調設備更新工事	M-12
建築改修 屋上階平面図	scale 1/100(A1):1/200(A3)

撤去機器表					
記号	機器名称	仕様	電 気 容 量 種 V kW	数 量	備 考
GHP - 1	ガスヒートポンプエアコン	型 式 ビル用マルチ室外機 耐塩害仕様 冷媒種:R410A ガス種:LPG 能 力 冷房能力:71.0kW 暖房能力:80.0kW 付 属 品 防振架台・SUS製吹出フード	3 200 1.58	1	屋上室外機置場
GHP -1-1	ガスヒートポンプエアコン	型 式 マルチ室内機 2方向天井カセット型 配管径:9.5φ・15.9φ 能 力 冷房能力:9.0kW 暖房能力:10.0kW 付 属 品 リモコンスイッチ	1 200 0.16	9	1階 グレートホール
GHP - 2	ガスヒートポンプエアコン	型 式 ビル用マルチ室外機 耐塩害仕様 冷媒種:R410A ガス種:LPG 能 力 冷房能力:45.0kW 暖房能力:50.0kW 付 属 品 防振架台・SUS製吹出フード	3 200 1.36	1	屋上室外機置場
GHP -2-1	ガスヒートポンプエアコン	型 式 マルチ室内機 ビルトインオールダクト型 配管径:9.5φ・15.9φ 能 力 冷房能力:14.0kW 暖房能力:16.0kW 付 属 品 吸込角ダクト合フランジ・接続チャンパー・リモコンスイッチ	1 200 0.29	4	1階 グレートホール
GHP - 3	ガスヒートポンプエアコン	型 式 ビル用マルチ室外機 耐塩害仕様 冷媒種:R410A ガス種:LPG 能 力 冷房能力:45.0kW 暖房能力:50.0kW 付 属 品 防振架台・SUS製吹出フード	3 200 1.36	1	室外機置場2
GHP -3-1	ガスヒートポンプエアコン	型 式 マルチ室内機 天吊型 配管径:9.5φ・15.9φ 能 力 冷房能力:9.0kW 暖房能力:10.0kW 付 属 品 リモコンスイッチ	1 200 0.05	1	1階 サーバー室
GHP -3-2	ガスヒートポンプエアコン	型 式 マルチ室内機 4方向天井カセット型 配管径:9.5φ・12.7φ 能 力 冷房能力:5.6kW 暖房能力:6.3kW 付 属 品 リモコンスイッチ	1 200 0.04	1	1階 IT作業兼事務室
GHP -3-3	ガスヒートポンプエアコン	型 式 マルチ室内機 ビルトインオールダクト型 配管径:9.5φ・15.9φ 能 力 冷房能力:7.1kW 暖房能力:8.0kW 付 属 品 吸込角ダクト合フランジ・接続チャンパー・リモコンスイッチ	1 200 0.20	1	1階 スタジオ
GHP -3-5	ガスヒートポンプエアコン	型 式 マルチ室内機 2方向天井カセット型 配管径:9.5φ・12.7φ 能 力 冷房能力:2.2kW 暖房能力:2.5kW 付 属 品 リモコンスイッチ	1 200 0.09	2	1階 グループ学習室2,3
GHP -3-6	ガスヒートポンプエアコン	型 式 マルチ室内機 2方向天井カセット型 配管径:9.5φ・12.7φ 能 力 冷房能力:2.8kW 暖房能力:3.2kW 付 属 品 リモコンスイッチ	1 200 0.09	1	1階 グループ学習室1
GHP -3-7	ガスヒートポンプエアコン	型 式 マルチ室内機 4方向天井カセット型 配管径:9.5φ・12.7φ 能 力 冷房能力:5.6kW 暖房能力:6.3kW 付 属 品 リモコンスイッチ	1 200 0.03	3	1階 ラウンジ
GHP - 4	ガスヒートポンプエアコン	型 式 ビル用マルチ室外機 耐塩害仕様 冷媒種:R410A ガス種:LPG 能 力 冷房能力:45.0kW 暖房能力:50.0kW 付 属 品 防振架台・SUS製吹出フード	3 200 1.36	1	室外機置場1
GHP -4-1	ガスヒートポンプエアコン	型 式 マルチ室内機 4方向天井カセット型 配管径:9.5φ・12.7φ 能 力 冷房能力:4.5kW 暖房能力:5.0kW 付 属 品 リモコンスイッチ	1 200 0.04	10	1階 PC教室(大)
GHP - 5	ガスヒートポンプエアコン	型 式 ビル用マルチ室外機 耐塩害仕様 冷媒種:R410A ガス種:LPG 能 力 冷房能力:45.0kW 暖房能力:50.0kW 付 属 品 防振架台・SUS製吹出フード	3 200 1.36	1	屋上室外機置場
GHP -5-1	ガスヒートポンプエアコン	型 式 マルチ室内機 4方向天井カセット型 配管径:9.5φ・15.9φ 能 力 冷房能力:9.0kW 暖房能力:10.0kW 付 属 品 リモコンスイッチ	1 200 0.06	1	1階 館長室
GHP -5-2	ガスヒートポンプエアコン	型 式 マルチ室内機 4方向天井カセット型 配管径:9.5φ・12.7φ 能 力 冷房能力:4.5kW 暖房能力:5.0kW 付 属 品 リモコンスイッチ	1 200 0.04	1	1階 AV倉庫
GHP -5-3	ガスヒートポンプエアコン	型 式 マルチ室内機 4方向天井カセット型 配管径:9.5φ・15.9φ 能 力 冷房能力:9.0kW 暖房能力:10.0kW 付 属 品 リモコンスイッチ	1 200 0.06	2	1階 事務室

撤去機器表					
記号	機器名称	仕様	電 気 容 量 種 V kW	数 量	備 考
GHP -5-4	ガスヒートポンプエアコン	型 式 マルチ室内機 2方向天井カセット型 配管径:9.5φ・12.7φ 能 力 冷房能力:2.2kW 暖房能力:2.5kW 付 属 品 リモコンスイッチ	1 200 0.09	1	1階 詰所
GHP -5-5	ガスヒートポンプエアコン	型 式 マルチ室内機 2方向天井カセット型 配管径:9.5φ・12.7φ 能 力 冷房能力:2.2kW 暖房能力:2.5kW 付 属 品 リモコンスイッチ	1 200 0.09	2	1階 サービスカウンター
GHP -5-6	ガスヒートポンプエアコン	型 式 マルチ室内機 2方向天井カセット型 配管径:9.5φ・12.7φ 能 力 冷房能力:2.8kW 暖房能力:3.2kW 付 属 品 リモコンスイッチ	1 200 0.09	4	1階 閲覧スペース
GHP -5-7	ガスヒートポンプエアコン	型 式 マルチ室内機 2方向天井カセット型 配管径:9.5φ・12.7φ 能 力 冷房能力:3.6kW 暖房能力:4.0kW 付 属 品 リモコンスイッチ	1 200 0.09	3	1階 閲覧スペース
GHP - 6	ガスヒートポンプエアコン	型 式 ビル用マルチ室外機 耐塩害仕様 冷媒種:R410A ガス種:LPG 能 力 冷房能力:35.5kW 暖房能力:40.0kW 付 属 品 防振架台・SUS製吹出フード	3 200 1.12	1	屋上室外機置場
GHP -6-1	ガスヒートポンプエアコン	型 式 マルチ室内機 4方向天井カセット型 配管径:9.5φ・12.7φ 能 力 冷房能力:4.5kW 暖房能力:5.0kW 付 属 品 リモコンスイッチ	1 200 0.05	1	2階 作業室
GHP -6-2	ガスヒートポンプエアコン	型 式 マルチ室内機 4方向天井カセット型 配管径:9.5φ・12.7φ 能 力 冷房能力:5.6kW 暖房能力:6.3kW 付 属 品 リモコンスイッチ	1 200 0.05	1	2階 研究室
GHP -6-3	ガスヒートポンプエアコン	型 式 マルチ室内機 2方向天井カセット型 配管径:9.5φ・12.7φ 能 力 冷房能力:2.8kW 暖房能力:3.2kW 付 属 品 リモコンスイッチ	1 200 0.09	6	2階 多目的室
GHP -6-4	ガスヒートポンプエアコン	型 式 マルチ室内機 4方向天井カセット型 配管径:9.5φ・12.7φ 能 力 冷房能力:3.6kW 暖房能力:4.0kW 付 属 品 リモコンスイッチ	1 200 0.04	2	2階 テストセンター
GHP - 7	ガスヒートポンプエアコン	型 式 ビル用マルチ室外機 耐塩害仕様 冷媒種:R410A ガス種:LPG 能 力 冷房能力:45.0kW 暖房能力:50.0kW 付 属 品 防振架台・SUS製吹出フード	3 200 1.36	1	屋上室外機置場
GHP -7-1	ガスヒートポンプエアコン	型 式 マルチ室内機 4方向天井カセット型 配管径:9.5φ・12.7φ 能 力 冷房能力:4.5kW 暖房能力:5.0kW 付 属 品 リモコンスイッチ	1 200 0.04	8	2階 リーディングラウンジ
GHP -7-2	ガスヒートポンプエアコン	型 式 マルチ室内機 天井埋込型 配管径:9.5φ・19.1φ 能 力 冷房能力:22.4kW 暖房能力:25.0kW 付 属 品 フィルターチャンパー・リモコンスイッチ	1 200 0.75	1	2階 リーディングラウンジ
GHP -7-3	ガスヒートポンプエアコン	型 式 マルチ室内機 ビルトインオールダクト型 配管径:9.5φ・15.9φ 能 力 冷房能力:7.1kW 暖房能力:8.0kW 付 属 品 吸込角ダクト合フランジ・接続チャンパー・リモコンスイッチ	1 200 0.20	1	2階 リーディングラウンジ

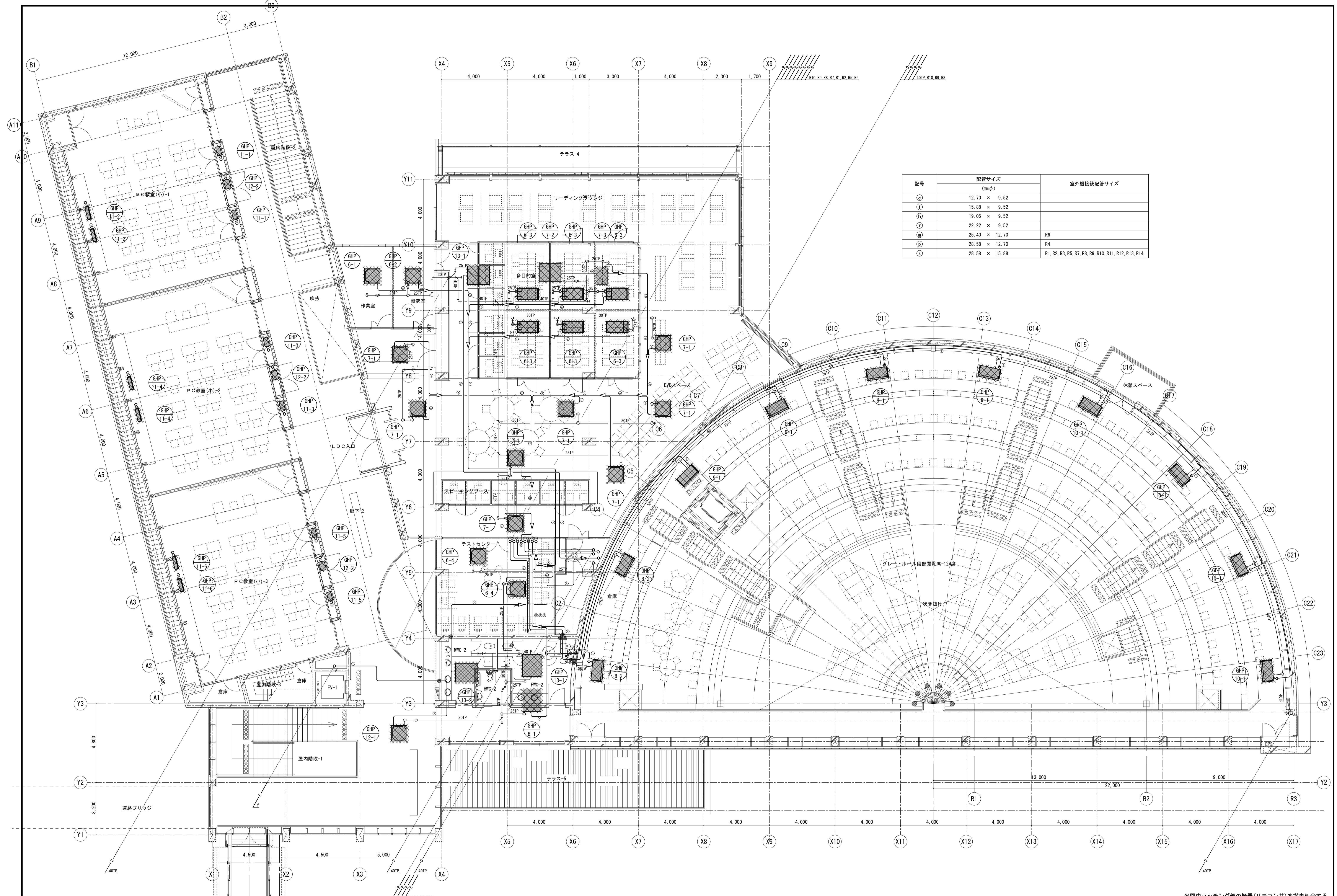
撤去機器表						
記号	機器名称	仕様	電気容量		数量	備考
			V	kW		
GHP - 8	ガスヒートポンプエアコン	型式 ビル用マルチ室外機 耐塩害仕様 冷媒種:R410A ガス種:LPG 能力 冷房能力:45.0kW 暖房能力:50.0kW 付属品 防振架台・SUS製吹出フード	3	200 1.36	1	屋上室外機置場
GHP -8-1	ガスヒートポンプエアコン	型式 マルチ室内機 天井埋込型 配管径:9.5φ・22.2φ 能力 冷房能力:28.0kW 暖房能力:31.5kW 付属品 フィルターチャンパー・リモコンスイッチ	1	200 1.21	1	2階 グレートホール用
GHP -8-2	ガスヒートポンプエアコン	型式 マルチ室内機 天吊型 配管径:9.5φ・15.9φ 能力 冷房能力:14.0kW 暖房能力:16.0kW 付属品 リモコンスイッチ	1	200 0.09	2	2階 グレートホール
GHP - 9	ガスヒートポンプエアコン	型式 ビル用マルチ室外機 耐塩害仕様 冷媒種:R410A ガス種:LPG 能力 冷房能力:45.0kW 暖房能力:50.0kW 付属品 防振架台・SUS製吹出フード	3	200 1.36	1	屋上室外機置場
GHP -9-1	ガスヒートポンプエアコン	型式 マルチ室内機 天吊型 配管径:9.5φ・15.9φ 能力 冷房能力:14.0kW 暖房能力:16.0kW 付属品 リモコンスイッチ	1	200 0.09	4	2階 グレートホール
GHP - 10	ガスヒートポンプエアコン	型式 ビル用マルチ室外機 耐塩害仕様 冷媒種:R410A ガス種:LPG 能力 冷房能力:45.0kW 暖房能力:50.0kW 付属品 防振架台・SUS製吹出フード	3	200 1.36	1	屋上室外機置場
GHP -10-1	ガスヒートポンプエアコン	型式 マルチ室内機 天吊型 配管径:9.5φ・15.9φ 能力 冷房能力:14.0kW 暖房能力:16.0kW 付属品 リモコンスイッチ	1	200 0.09	4	2階 グレートホール
GHP - 11	ガスヒートポンプエアコン	型式 ビル用マルチ室外機 耐塩害仕様 冷媒種:R410A ガス種:LPG 能力 冷房能力:56.0kW 暖房能力:63.0kW 付属品 防振架台・SUS製吹出フード	3	200 1.35	1	室外機置場2
GHP -11-1	ガスヒートポンプエアコン	型式 マルチ室内機 床置型 配管径:9.5φ・15.9φ 能力 冷房能力:8.0kW 暖房能力:9.0kW	1	200 0.15	2	2階 PC教室(小)-1
GHP -11-2	ガスヒートポンプエアコン	型式 マルチ室内機 床置埋込型 配管径:9.5φ・12.7φ 能力 冷房能力:4.5kW 暖房能力:5.0kW 付属品 リモコンスイッチ	1	200 0.09	2	2階 PC教室(小)-1
GHP -11-3	ガスヒートポンプエアコン	型式 マルチ室内機 床置型 配管径:9.5φ・15.9φ 能力 冷房能力:8.0kW 暖房能力:9.0kW	1	200 0.15	2	2階 PC教室(小)-2
GHP -11-4	ガスヒートポンプエアコン	型式 マルチ室内機 床置埋込型 配管径:9.5φ・12.7φ 能力 冷房能力:4.5kW 暖房能力:5.0kW 付属品 リモコンスイッチ	1	200 0.09	2	2階 PC教室(小)-2
GHP -11-5	ガスヒートポンプエアコン	型式 マルチ室内機 床置型 配管径:9.5φ・15.9φ 能力 冷房能力:8.0kW 暖房能力:9.0kW	1	200 0.15	2	2階 PC教室(小)-3
GHP -11-6	ガスヒートポンプエアコン	型式 マルチ室内機 床置埋込型 配管径:9.5φ・12.7φ 能力 冷房能力:4.5kW 暖房能力:5.0kW 付属品 リモコンスイッチ	1	200 0.09	2	2階 PC教室(小)-3
GHP - 12	ガスヒートポンプエアコン	型式 ビル用マルチ室外機 耐塩害仕様 冷媒種:R410A ガス種:LPG 能力 冷房能力:45.0kW 暖房能力:50.0kW 付属品 防振架台・SUS製吹出フード	3	200 1.36	1	室外機置場2
GHP -12-1	ガスヒートポンプエアコン	型式 マルチ室内機 4方向天井カセット型 配管径:9.5φ・15.9φ 能力 冷房能力:11.2kW 暖房能力:12.5kW 付属品 リモコンスイッチ	1	200 0.08	1	2階 廊下
GHP -12-2	ガスヒートポンプエアコン	型式 マルチ室内機 床置型 配管径:9.5φ・15.9φ 能力 冷房能力:14.0kW 暖房能力:16.0kW	1	200 0.31	3	2階 廊下

撤去機器表						
記号	機器名称	仕様	電気容量		数量	備考
			V	kW		
GHP - 13	ガスヒートポンプエアコン	型式 ビル用マルチ室外機 耐塩害仕様 冷媒種:R410A ガス種:LPG 能力 冷房能力:71.0kW 暖房能力:80.0kW 付属品 防振架台・SUS製吹出フード	3	200 1.58	1	室外機置場2
GHP -13-1	ガスヒートポンプエアコン	型式 マルチ室内機 外気処理用天井埋込型 配管径:9.5φ・22.2φ 能力 冷房能力:28.0kW 暖房能力:26.5kW 付属品 フィルターチャンパー・リモコンスイッチ	1	200 0.62	2	2階 外気処理
GHP -13-2	ガスヒートポンプエアコン	型式 マルチ室内機 外気処理用天井埋込型 配管径:9.5φ・19.1φ 能力 冷房能力:22.4kW 暖房能力:21.2kW 付属品 フィルターチャンパー・リモコンスイッチ	1	200 0.57	1	2階 外気処理
GHP - 14	ガスヒートポンプエアコン	型式 ビル用マルチ室外機 耐塩害仕様 冷媒種:R410A ガス種:LPG 能力 冷房能力:56.0kW 暖房能力:63.0kW 付属品 防振架台・SUS製吹出フード	3	200 1.35	1	室外機置場2
GHP -14-1	ガスヒートポンプエアコン	型式 マルチ室内機 外気処理用床置型 配管径:9.5φ・22.2φ 能力 冷房能力:28.0kW 暖房能力:26.7kW 付属品 リモコンスイッチ	3	200 0.64	1	1階 外気処理
GHP -14-2	ガスヒートポンプエアコン	型式 マルチ室内機 外気処理用床置型 配管径:9.5φ・22.2φ 能力 冷房能力:28.0kW 暖房能力:26.7kW 付属品 リモコンスイッチ	3	200 0.64	1	1階 外気処理
	システムコントローラー	型式 壁付型 操作機能 運転/停止・運転モード変更・風速変更・温度設定・風向変更・集中/個別切替・週間プログラム	1	100 1.3W	5	1階 事務室・詰所 2階 カウンター
	ON/OFF集中コントローラー	型式 壁付型 操作機能 運転/停止・集中/個別切替・警報	1	100 4.0W	1	2階 カウンター



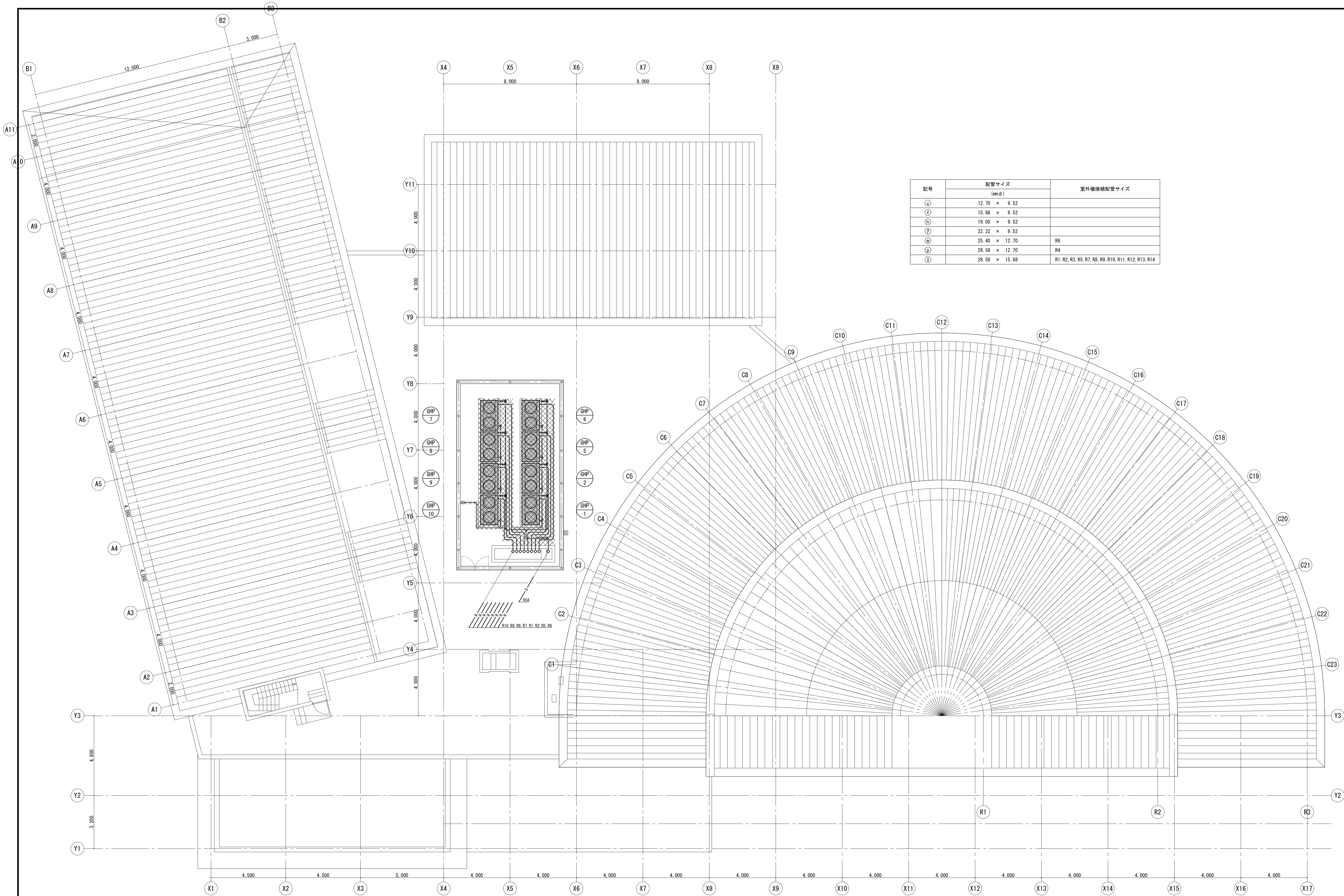
記号	配管サイズ (mmφ)	室外機接続配管サイズ
Ⓒ	12.70 × 9.52	
Ⓕ	15.88 × 9.52	
Ⓖ	19.05 × 9.52	
Ⓗ	22.22 × 9.52	
Ⓖ	25.40 × 12.70	R6
Ⓓ	28.58 × 12.70	R4
Ⓐ	28.58 × 15.88	R1, R2, R3, R5, R7, R8, R9, R10, R11, R12, R13, R14

※図中ハッチング部の機器(リモコン共)を撤去処分する。



記号	配管サイズ (mmφ)	室外機接続配管サイズ
Ⓒ	12.70 × 9.52	
Ⓕ	15.88 × 9.52	
Ⓖ	19.05 × 9.52	
Ⓗ	22.22 × 9.52	
Ⓙ	25.40 × 12.70	R6
Ⓚ	28.58 × 12.70	R4
Ⓛ	28.58 × 15.88	R1, R2, R3, R5, R7, R8, R9, R10, R11, R12, R13, R14

※図中ハッチング部の機器(リモコン共)を撤去処分する。



記号	配管サイズ	室外機接続配管サイズ
	(mmφ)	
㉔	12.70 × 9.52	
㉕	15.88 × 9.52	
㉖	19.05 × 9.52	
㉗	22.22 × 9.52	
㉘	25.40 × 12.70	R6
㉙	28.58 × 12.70	R4
㉚	28.58 × 15.88	R1, R2, R3, R5, R7, R8, R9, R10, R11, R12, R13, R14

※図中ハッチング部の機器・配管類を撤去処分する。